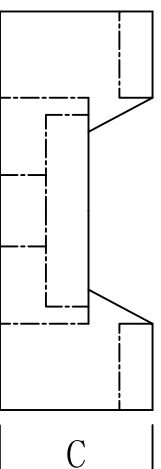
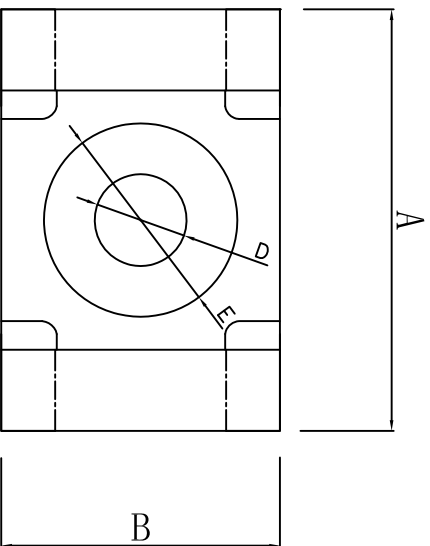


料号 Part NO.	品名 Parts Name	型号 Type Name	尺寸 dimension					固定方式
			A	B	C	φD	φE	
71-TM-3S8	扎线固定座	TM-3S8	21.2	15.3	9.4	4.5	8.0	#8 Screw



特点: 左端固定座从螺孔固定, 再以扭簧固定线束
材质: 尼66, 防火等级94V-2

颜色: 本色

公差要求: 未标注公差±0.5



未经授权不得修改和复印
该知识产权属于技术质量部

DIMENSION	TOLERANCES	REVISION RECORD					DATE	DWG. BY	CHK. BY	UNIT	mm
		LTR.	NEW PART	DWG. BY	CHK. BY	DATE					
0.0 0.00	±0.5	A	NEW PART	<i>sullivan</i>	<i>ya_wang</i>	2020/08					
							<i>liu liang</i>				
							<i>sullivan</i>				
									REV.	A	
							APP. BY	<i>wang ziyuan</i>	DWG. NO.	HIMA/QR-JZ-71-TM-3S8	

HIMA 惠华 苏州惠华电子科技有限公司