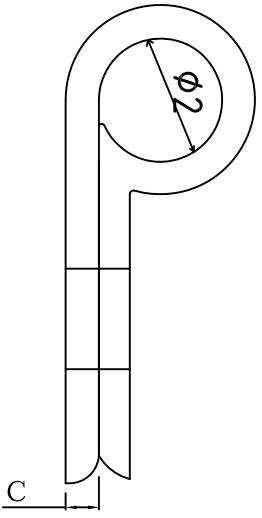
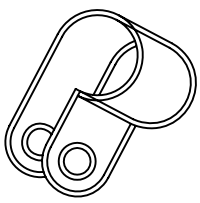
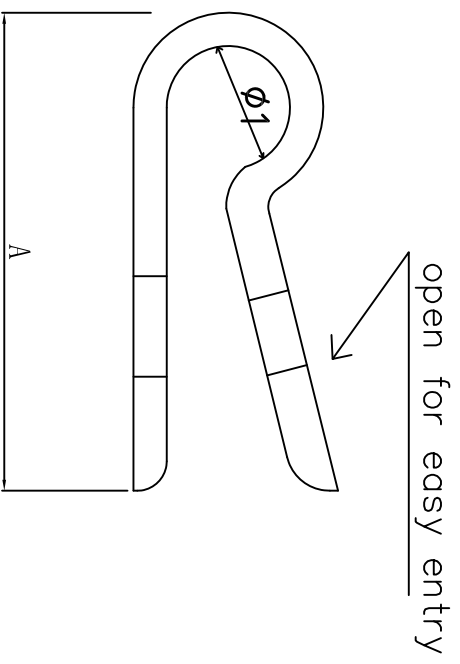
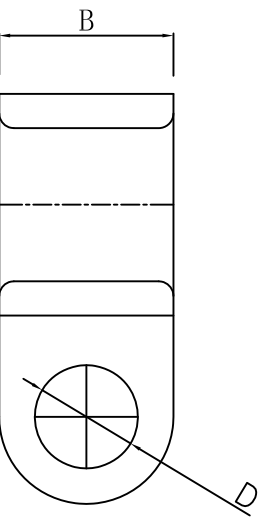


料号 Part NO.	品名 Parts Name	型号 Part NO.	尺寸Dimension				包装packing	相关认证
			$\phi 1$	$\phi 2$	A	B		
32-GCL-1/2	R型线夹	GCL-1/2	12.7	12.2	15.0	12.7	1.5	5.3 for M5



材质：符合UL94-2要求的尼龙66；  
 颜色：白色（自然色），可定制；  
 使用方法：将电置于固定扣内，再以螺丝固定。  
 公差：±0.5

DIMENSION	TOLERANCES	FRIST ANGLE PROJ		NEW PART		DATE	
0.0		A					
0.00	±0.5	LTR.	REVISION RECORD	DWG. BY	CHK. BY	DATE	

未经许可不得修改和复印  
 该知识产权属于技术质量部

APP. BY *wang zhiyan* DWG. NO. HIWA/QR-JZ-32-GCL-1/2  
 CHK. BY *sullivan* REV. A  
 DWG. BY *liu liang* UNIT mm  
 HIWA 惠州惠华电子科技有限公司