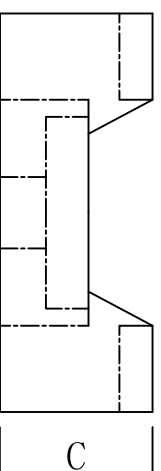
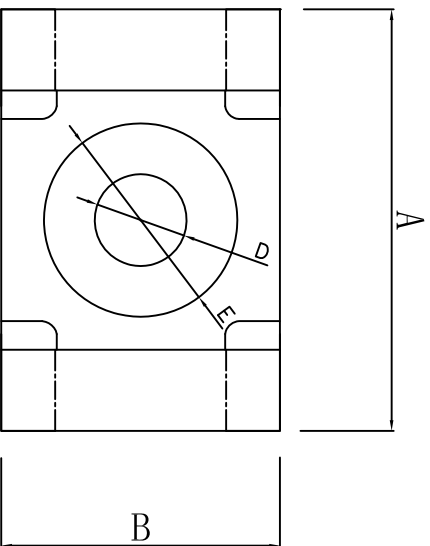


料号 Part NO.	品名 Parts Name	型号 Type Name	尺寸 dimension					固定方式
			A	B	C	φD	φE	
71-TM-2S6	扎线固定座	TM-2S6	14.9	9.5	7.0	3.7	7.0	#6 Screw



特点: 先拧固定座内螺丝固定, 再拧扎带固定线束
 材质: 尼66, 防火等级94V-2

颜色: 本色

公差要求: 未标注公差±0.5



未经授权不得修改和复印
 该知识产权属于技术质量部

DIMENSION	TOLERANCES	REVISION RECORD					DATE	DWG. BY	CHK. BY	UNIT	mm
		LTR.	NEW PART	DWG. BY	CHK. BY	DATE					
0.0 0.00	±0.5	A	NEW PART	<i>sullivan</i>	<i>3/1 wang</i>	<i>2020/08</i>	<i>liu liang</i>	<i>sullivan</i>	UNIT	mm	
							CHK. BY	<i>sullivan</i>	REV.	A	
							APP. BY	<i>wang yanyan</i>	DWG. NO.	HIMA/QR-JZ-71-TM-2S6	

HIMA 惠华 苏州惠华电子科技有限公司