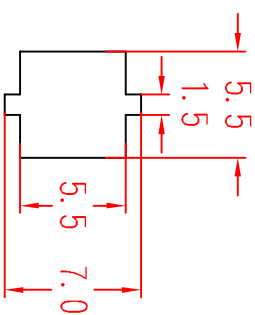
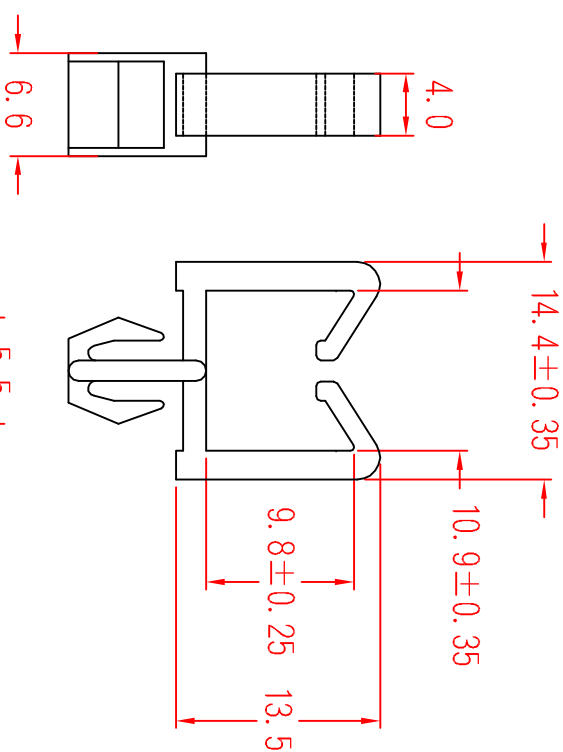


料号 Part NO.	型号 Part NO.
35-KWS-1110	KWS-1110



To fit hole

chassis 2.2mm

材质: UL 合格尼龙66;  
颜色: 白色 (本色);  
阻燃等级: 94V-2。  
先把导线套固定, 再将欲固定之电线放入套中,  
从两侧轻轻一扣, 即可将电线牢牢扣住, 可作任何与角度的固定电线之用。



未经并受权不得修改和复印  
该知识产属于技术质量部

DIMENSION	TOLERANCES	FIRST ANGLE PROJ		LTR.	NEW PART	REVISION RECORD	DWG. BY	CHK. BY	DATE
0.0	±0.5		A						
0.00									
DWG. BY	<i>liu liang</i>	UNIT	mm	APP. BY	<i>wang yanyan</i>	DWG. NO.	HIMA/QR-JZ-35-KWS-1110	CHK. BY	<i>34 wang</i>
CHK. BY	<i>sullivan</i>	REV.	A						

